

TVB-2405

TruVision Full HD-TVI IR Analog-Zylinderkamera, Motorzoom 2,8 bis 12 mm,

HD-TVI Video-Standard

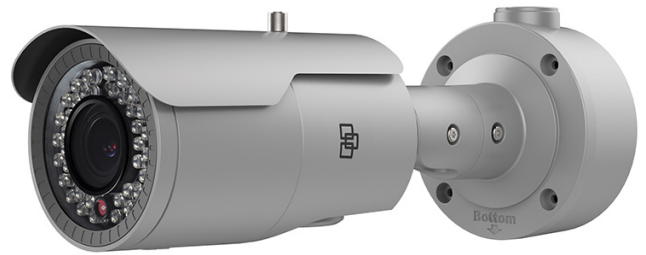
HD-TVI (High Definition Transport Video Interface) ist ein neuer Standard zur Übertragung von Video-, Audio- und Datensignalen (RS-485) über Standard-Koaxialkabel (RG59, 11, 6) oder auch 2-Draht-Verbindungen. Die Videodaten werden dabei latenzfrei mit einer Auflösung von 720p (HD) oder 1.080p (Full HD) übertragen. Die Reichweite über Koaxialkabel kann unverstärkt bis zu 500 m und über passive 2-Drahtübertragung bis zu 300 m betragen. HD-TVI eignet sich dadurch optimal zum Ersatz von vorhandenen analogen Videosystemen, da die vorhandene Verkabelung problemlos übernommen werden kann.

Überblick

Die Kameras haben eine echte Tag/Nacht-Umschaltung, so dass sie Farbbilder bei Tageslicht und Schwarz-Weiß-Bilder im Infrarot-Betrieb bei geringem Licht liefern. TruVision HD-TVI Kameras sind mit Festobjektiven, Varioobjektiven oder Motorzoom erhältlich. Als Bauformen sind Dome-, Zylinder- (Bullet) und Boxkameras erhältlich. Dome- und Zylinderkameras besitzen den Schutzgrad IP66. Die TruVision HD-TVI Kameras sind sofort einsatzfähig und können in kurzer Zeit installiert werden ("out of the box").

Hohe Auflösung mit Kamera TVB-2405

Die TruVision TVB-2405 Kamera ist die Zylinderkamera mit Motorzoom für anspruchsvolle Anwendungen mit hoher Auflösung. Sie zeichnet sich durch ein äußerst effizientes Preis-/Leistungsverhältnis aus, liefert eine bestechende Bildqualität, verfügt über echte Tag-/Nacht-Funktionalität inkl. integrierter Infrarot-LEDs und ist für Innen- und Außenmontage geeignet.



Standardleistungsmerkmale

- HD-TVI Technologie zur Übertragung von HD (720p) und Full HD (1.080p) Video über 75 Ohm Koaxialkabel
- Auflösung HD 1080p (1.920 x 1080 Pixel – 16:9 Bildformat)
- Motorzoom Objektiv 2,8 - 12 mm; horizontaler Blickwinkel 86° - 25°
- DNR – Filter zur dynamischen Rauschreduzierung/ Bildoptimierung
- Wide Dynamic Range zur Bildoptimierung bei schwierigen Lichtbedingungen
- Echte Tag/Nacht-Funktionalität mittels Infrarot-Sperrfilter
- Integrierte IR-LEDs mit bis zu 40 m Reichweite
- Smart IR Funktion zur intelligenten Reichweitensteuerung
- Zusätzlicher PAL BNC-Videoausgang für Bildeinstellung und Wartungsarbeiten
- Spannungsversorgung 12 VDC / 24 VAC (Schraubklemme)
- Schutzgrad IP66, für Innen- und Außeninstallation geeignet
- Arbeitstemperaturbereich von -30° bis +60°C
- Robustes Metallgehäuse, Anschlussdose im Lieferumfang

TVB-2405

TruVision Full HD-TVI IR Analog-Zylinderkamera, Motorzoom 2,8 bis 12 mm,

Technische Daten

Kamera	
Sensor:	1/3" Progressive Scan CMOS
Anzahl Pixel (H x V):	1920 x 1080
Effektive Pixel-Anzahl:	1920 x 1080
Auflösung:	1080p
Synchronisation:	Intern
Signal-Rausch-Verhältnis:	> 52 dB
Belichtungskorrektur (Shutter):	1/25 bis 1/50.000 s
Tag/Nacht-Funktionalität:	Echte Tag/Nacht-Umschaltung
IR-Sperrfilter:	Umschaltung durch Motor
Lichtempfindlichkeit (Farbe):	0,01 Lux @ (F1.2, mit AGC), 0,014 Lux @ (F1.4, AGC ON)
Lichtempfindlichkeit (S/W):	0 Lux mit IR
Videoausgang:	Dual HD-TVI oder 960H
IR-Reichweite:	Bis zu 40 m
Brennweite:	2,8 - 12 mm @ F1.4, Motorzoom (86° - 25°)
Wide Dynamic Range:	120 dB
Digitale Rauschminderung:	3D DNR
OSD-Kameraeinstellungen:	Intern einstellbar und über Recordermenü TVR
Elektrisch	
Betriebsspannung:	12 VDC / 24 VAC
Leistungsaufnahme:	12 VDC: max. 12 W 24 VAC: max. 12 W
Stromaufnahme:	12 VDC: max. 1 A 24 VAC: max. 0,5 A
Umwelt / mechanisch	
Masse:	1095 g
Abmessungen:	105 x 94,7 x 301,4 mm
Betriebstemperatur:	12 VDC: -30°C bis +60°C, 24 VAC: -40°C bis 60°C mit Heizung
Lagertemperatur:	-20°C bis +70°C
Schutzgrad:	IP66

Bestellinformation

Artikel Nr.	Beschreibung
TVB-2405	TruVision Full HD-TVI IR Analog-Zylinderkamera, Motorzoom 2,8 bis 12 mm, IP66
TVS-C200	
VRS121000EE	
TVD-M-PMA	Adapter für Mastbefestigung

